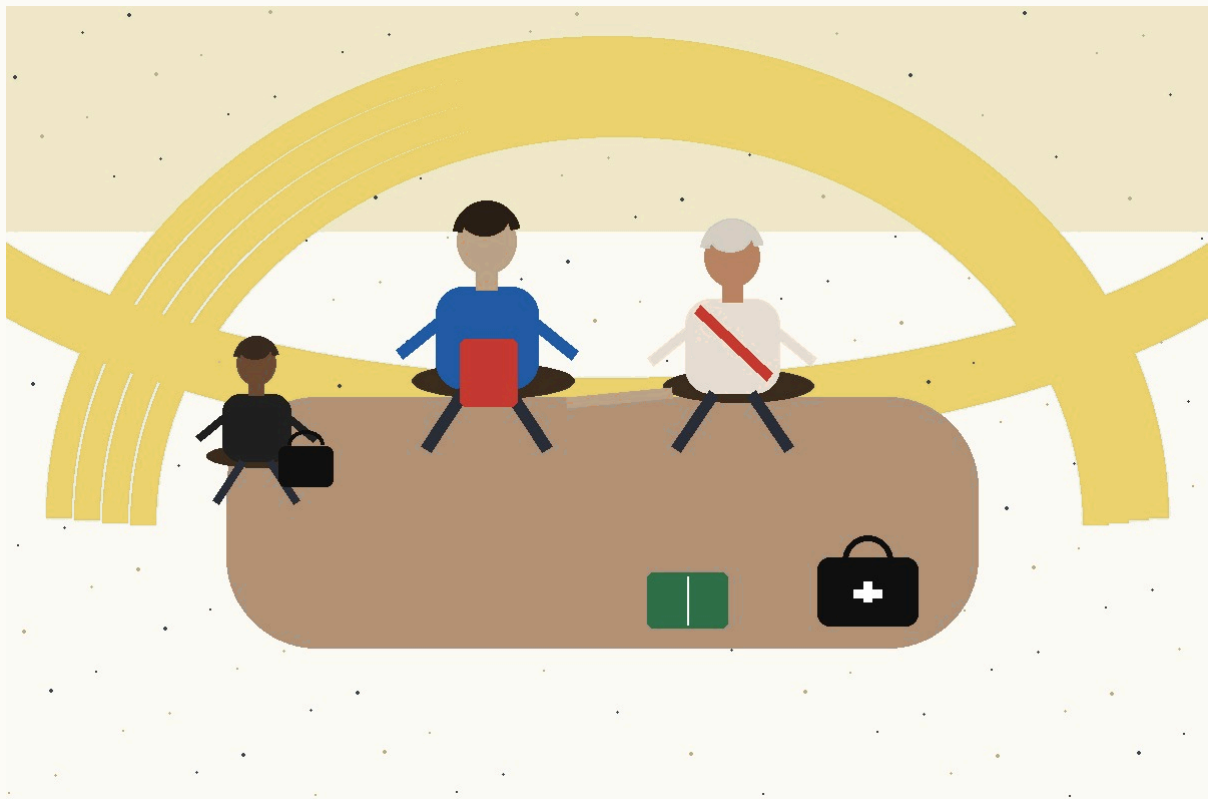
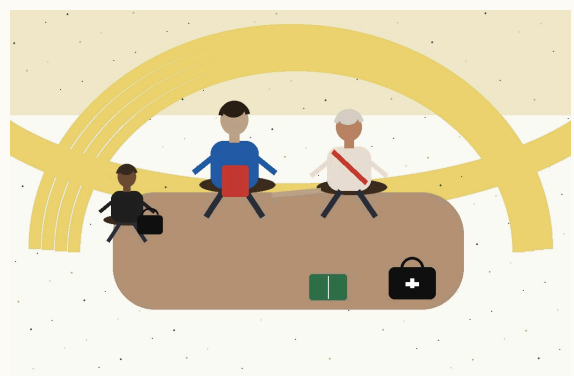


Une personne de confiance

**Une personne de confiance
est une personne
que je choisis.**

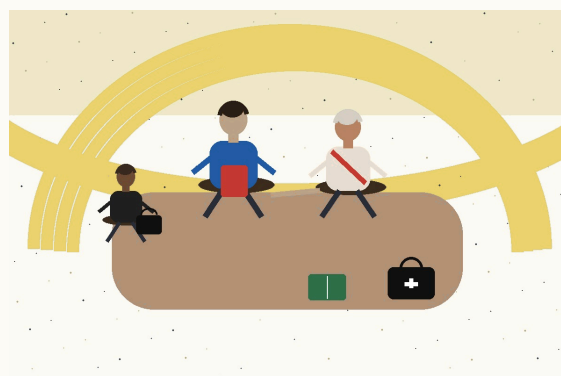


Elle doit m'écouter.
Elle doit me respecter.
Elle ne doit pas
prendre ma place.

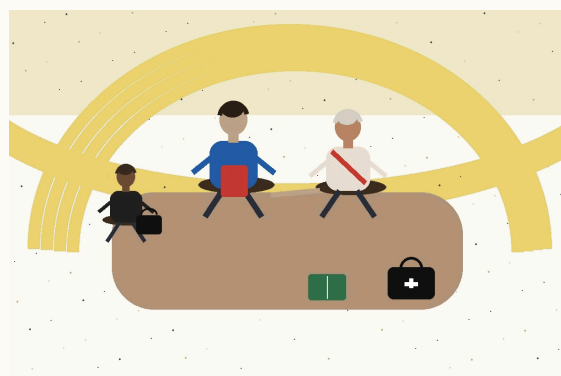


**Elle peut m'aider
à parler.**

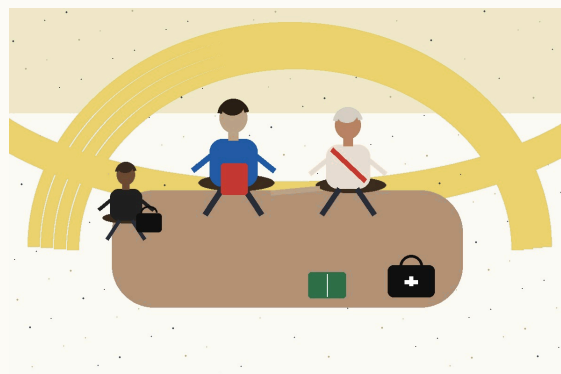
**Elle peut m'aider
à comprendre.**



Elle peut dire :
Attention.
Cette personne doit
être respectée.



**Je peux changer d'avis.
Je peux dire
si je ne suis plus
en confiance.**



Je peux demander :
Qui est vraiment là
pour moi ?
Qui me connaît bien ?
Qui me respecte ?

