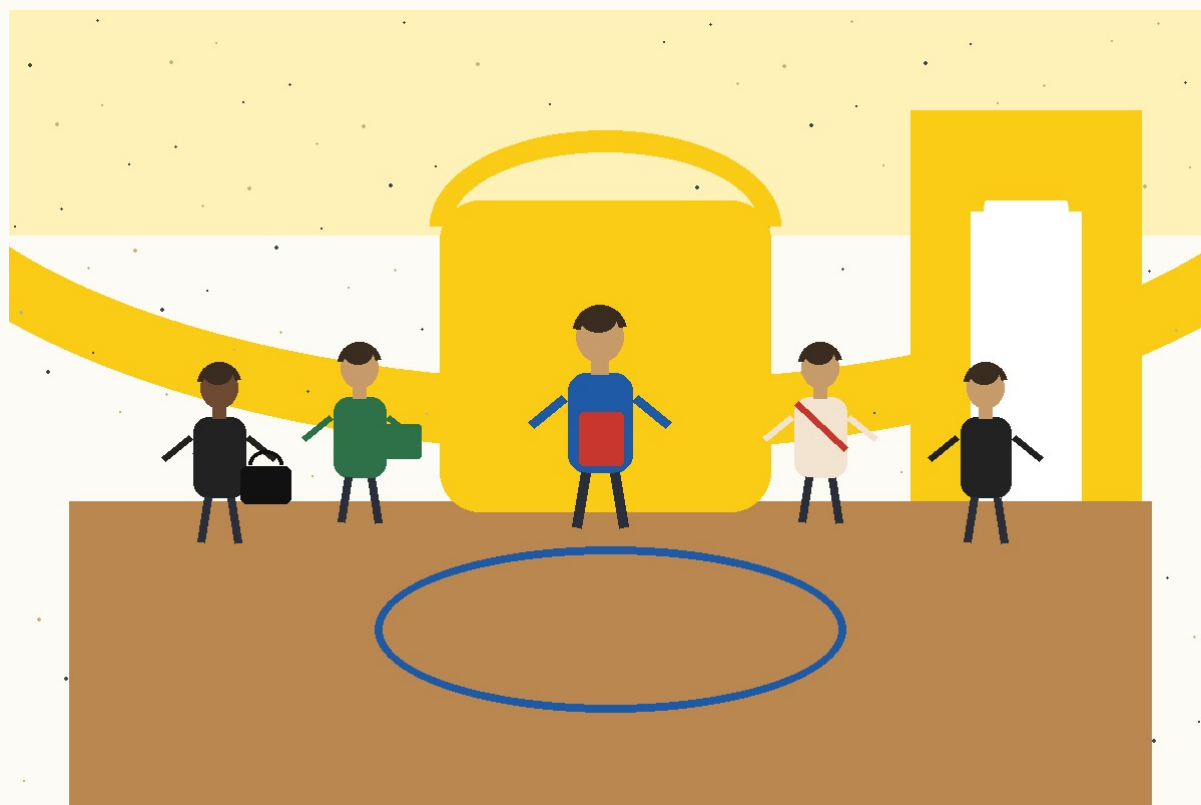


Les associations peuvent aider mon cercle

**Une association
peut aider
les personnes
et les familles.**



**Elle peut accueillir.
Elle peut expliquer.
Elle peut mettre
des personnes en lien.**



**Elle peut aider
mon cercle
sans le tenir
à ma place.**



**Elle peut chercher
des personnes
qui veulent aider.**



Elle peut parler aux services et aux responsables.



**Je peux demander
à une association :
Aidez mon cercle
à exister
et à durer.**

